

FRONT LOWER STEP – KICK PLATE Kenworth T680 2017+

INSTALLATION INSTRUCTIONS:

1. Remove the step/fairing assembly from the truck by unfastening 3 bolts from each step. Set the assembly on a workbench or other appropriate work surface.
2. Pre-install all washers with tape at back of kick plate. Only the hole of upper center needs (1) spacer. Other holes need (2) spacers (using .375X1.25X.125-N-FW).

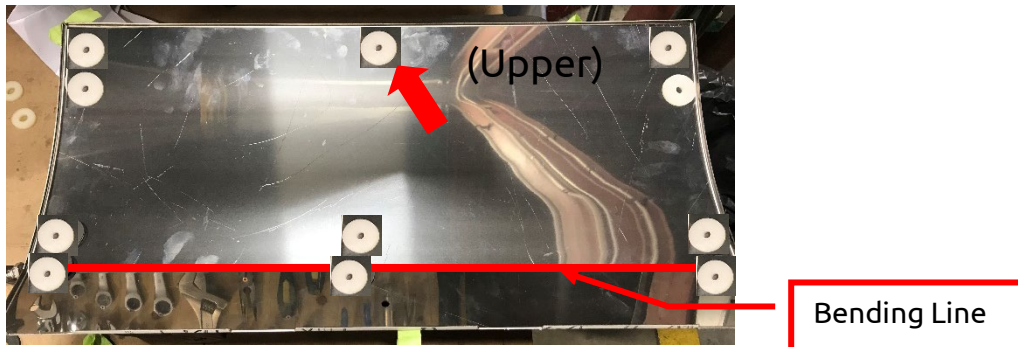


Figure 1. Spacer Information

3. Align the kick plate onto the fairing panel
 - a. Panel Location: Horizontal → 11.25" from bottom of wheel housing

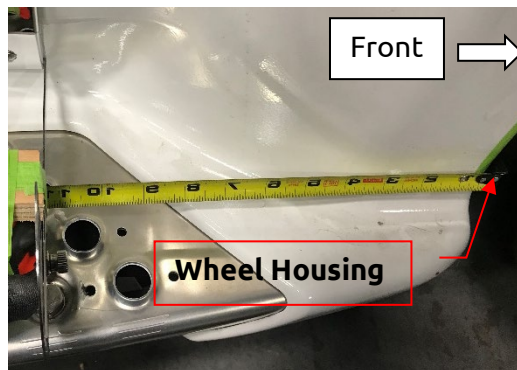
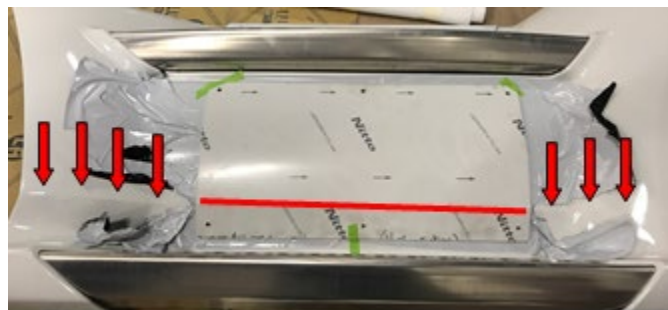


Figure 2. Panel location: Horizontal Direction

- b. Panel Location: Vertical → Match with side character line



4. Mark through 6 holes onto the fairing panel.

NOTE: Due to the contour of the fairing panel, adjust panel shape or applying pressure to the kick plate is required to conform to the shape of the fairing panel.

5. Drill $\varnothing 1/8$ " pilot holes first, then use $\varnothing 7/32$ " drill bit to finish each holes.
6. Gently fasten the kick plate to the fairing panel with provided fasteners. **DO NOT OVER TIGHTEN!**
7. Reassemble the step/fairing assembly back on to the truck
8. Repeat step.1 ~ step.7 for the other side of vehicle if necessary.
9. Peel all remaining plastic and clean with glass cleaner as necessary

Reference Picture: Installed Kick Plate - Front Lower Step, Driver Side



PAIRE DE PLAQUES COUPE-DEPIED, MARCHE INFÉRIEURE AVANT Kenworth T680 2017+

INSTRUCTIONS D'INSTALLATION:

1. Retirez l'assemblage carénage/marchepied du camion en desserrant 3 boulons de chaque marche. Placez l'assemblage sur un établi ou autre surface de travail appropriée.
2. Pré-installez toutes les rondelles à l'aide de ruban adhésif à l'arrière de la plaque coup-de-pied. Le trou du centre supérieur nécessite (1) entretoise. Les autres trous nécessitent (2) entretoises (.375x1,25X.125-N-FW).

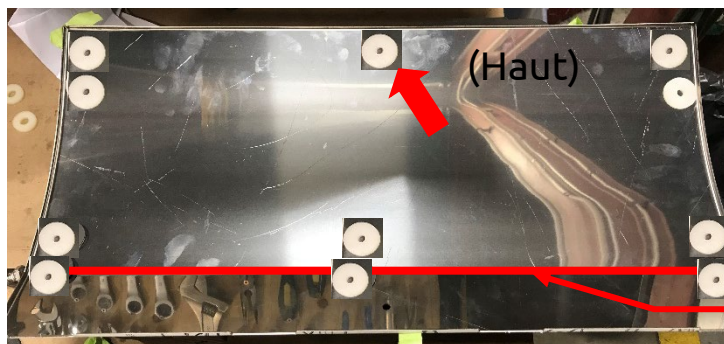
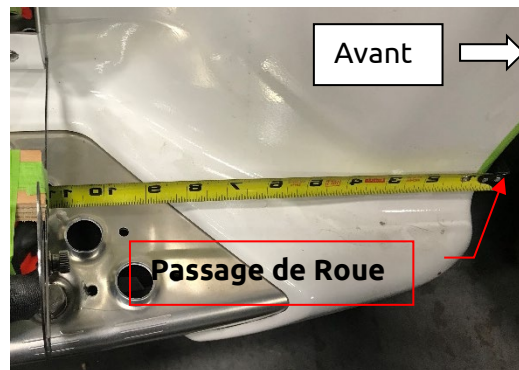
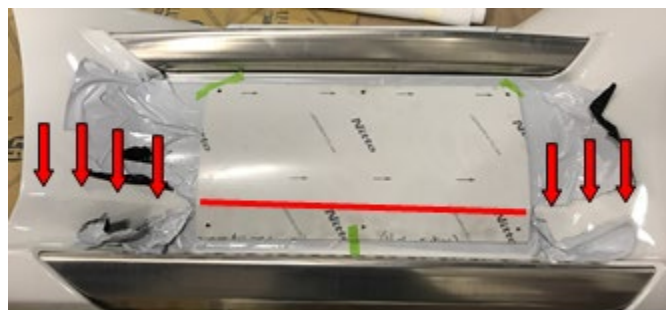


Image 1. Détail sur les entretoises

3. Alignez la plaque coup-de-pied sur le panneau de carénage
 - a. Emplacement du panneau : Horizontale → 11,25" du bas du passage de roue



- b. Emplacement du panneau : Verticale → Appareillez avec la ligne de caractère côté



4. Marquez 6 trous sur le panneau de carénage.

Remarque : En raison de la courbure du panneau de carénage, ajustez la forme du panneau ou exercez une pression sur la plaque coup-de-pied pour lui donner la forme du panneau de carénage.

5. Percez des trous guides de Ø1/8" d'abord, puis utilisez une mèche de Ø 7/32" pour finir chaque trou.
6. Fixez la plaque coup-de-pied délicatement au panneau de carénage avec la quincaillerie fournie. **NE PAS TROP SERRER !**
7. Remontez le carénage/marchepied sur le camion.
8. Répétez les étapes 1 à 7 pour l'autre côté du véhicule si nécessaire.
9. Retirez la pellicule plastique restant et nettoyez avec un nettoyant à vitre si nécessaire

Photo de référence : Plaque coup-de-pied installée - Marche inférieure avant, côté conducteur



PLACAS DE PROTECCIÓN (PAR), GRADA FRONTAL INFERIOR, Kenworth T680 2017+

INSTRUCCIONES DE INSTALACIÓN:

1. Quitar el ensamble grada/carenado del camión quitando 3 tornillos de cada grada. Deje el ensamble en una banca de trabajo o en otro lugar apropiado.
2. Pre-instale todas las arandelas con cinta adhesiva en la parte trasera de la placa de protección. Solo el agujero central superior necesita (1) espaciador. Los otros agujeros necesitan (2) espaciadores (use .375X1.25X.125-N-FW).

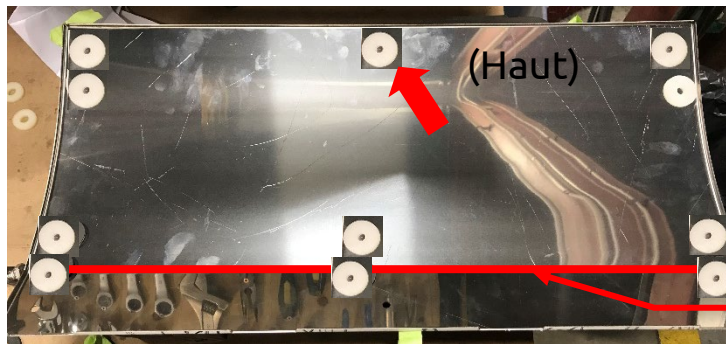
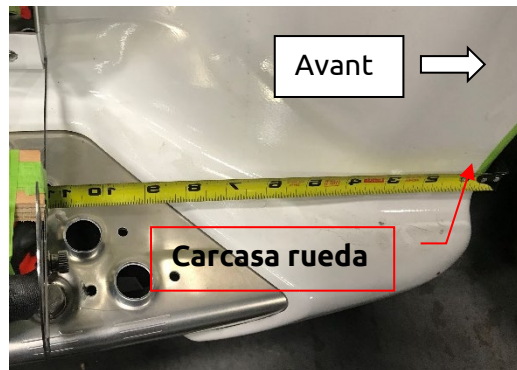
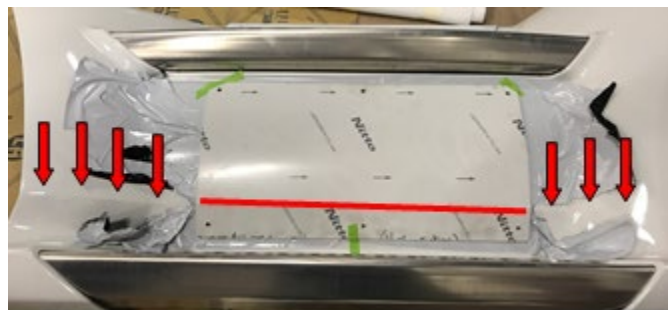


Image 1. Détail sur les entretoises

3. Alinear la placa de protección en el panel de carenado.
 - a. Localización del panel: Horizontal → 11.25" desde abajo de la carcasa de la rueda



- b. Localización del panel: Vertical → Coincidir con la línea de carácter lateral



4. Marque a través de los 6 agujeros en el panel carenado.

Nota: debido al contorno del panel de carenado, ajuste la forma o aplicar presión al panel de protección es necesario para dar la forma la panel.

5. Perfore primero agujeros piloto de $\varnothing 1/8''$, luego use una broca de $\varnothing 7/32''$ para terminar cada agujero.
6. Suavemente, sujete el panel protector al panel de carenado con los sujetadores provistos. **NO SOBRE APRIETE.**
7. Coloque nuevamente el ensamble grada/carenado de regreso en el camión.
8. Repita los pasos del 1 al paso 7 para el otro lado del vehículo si es necesario.
9. Quite todo el plástico remanente y limpie con limpiador de vidrio si es necesario.

Foto de referencia: Placa protección instalada – Grada frontal inferior, lado del piloto

