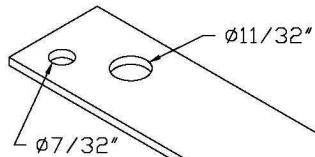
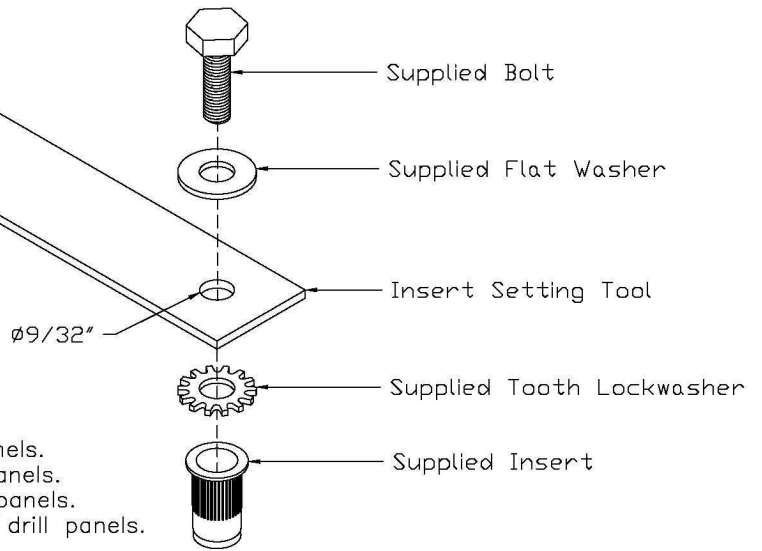


NUT "INSERT" SETTING TOOL INSTRUCTIONS AND HARDWARE LIST



NOTE:
Use corresponding
insert tool hole.

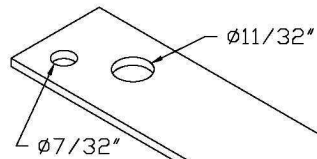
Assemble insert setting tool as shown.
Place insert into hole then tighten bolt snug.
Repeat for all the holes.



NECESSARY DRILL BIT SIZES:

For 10-32 inserts, use a $\phi 19/64''$ bit to drill panels.
For 1/4-20 inserts, use a $\phi 25/64''$ bit to drill panels.
For 5/16-18 inserts, use a $\phi 17/32''$ bit to drill panels.
For M8 inserts, use a $\phi 13.5\text{mm}$ ($\phi 17/32''$) bit to drill panels.

INSTRUCTION ET LISTE DE PIÈCES POUR OUTIL DE POSE D'INSERTS



NOTE:
Utilisez le trou d'insert
correspondant dans l'outil.

Assemblez l'outil de pose d'inserts tel que montré.
Placez l'insert dans le trou puis serrez le boulon.
Répétez pour chaque trou.

DIMENSION DES MÈCHES REQUISES

Pour insert 1-32, utilisez un mèche de $\phi 19/64$ pour percer les panneaux.
Pour insert $1/4$ -20, utilisez un mèche de $\phi 25/64$ pour percer les panneaux.
Pour insert 5/16-18, utilisez un mèche de $\phi 17/32$ pour percer les panneaux.
Pour insert M8, utilisez un mèche de $\phi 13,5$ mm ($\phi 17/32$) pour percer les panneaux.

