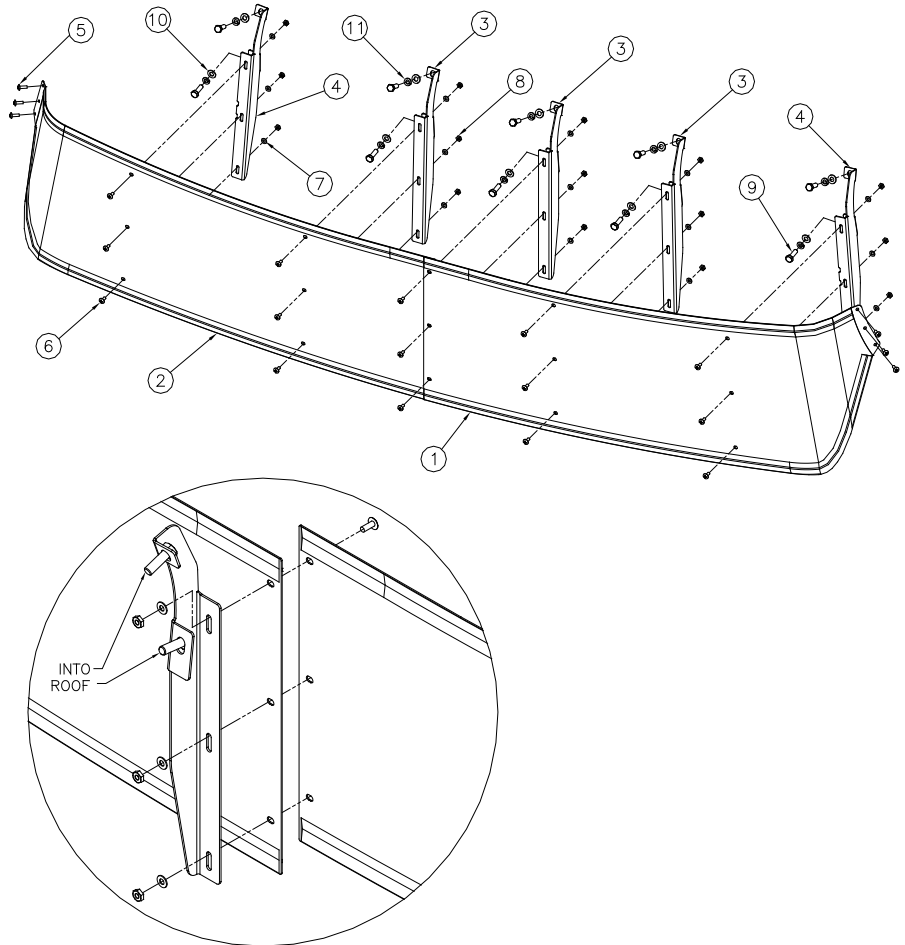


## SUN VISOR – OEM FIBERGLASS VISOR REPLACEMENT Freightliner M2 106, 112, Business Class, Standard Roof

### KIT INCLUDES:

- |                            |        |
|----------------------------|--------|
| 1. Driver Sun Visor        | QTY 1  |
| 2. Passenger Sun Visor     | QTY 1  |
| 3. Inner Bracket           | QTY 3  |
| 4. Outer Bracket           | QTY 2  |
| 5. #10 Tapping Screw       | QTY 6  |
| 6. 10-32 X 1/2" Truss Head | QTY 15 |
| 7. 10-32 Flat Washer       | QTY 15 |
| 8. 10-32 Locknut           | QTY 15 |
| 9. M8 Hex Cap Screw        | QTY 10 |
| 10. 5/16" Flat Washer      | QTY 10 |
| 11. 5/16" Lock Washer      | QTY 10 |



### INSTALLATION INSTRUCTIONS:

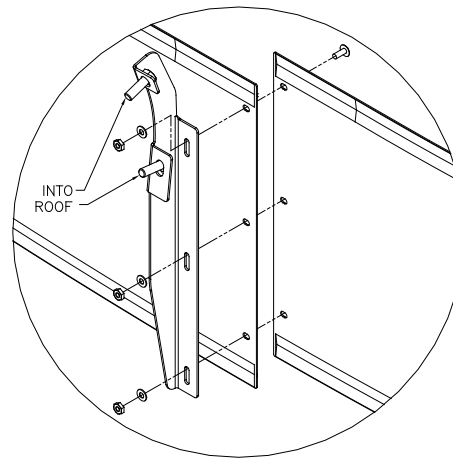
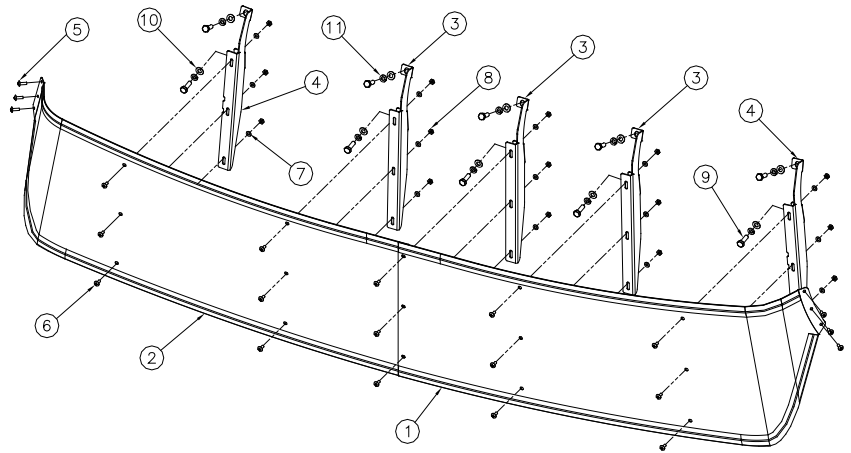
1. Remove fiberglass sun visor and then tape corners of cab to prevent scratching.
2. Fasten brackets to existing threaded holes in roof with (2) M8 Hex Cap Screws, (2) 5/16" flat washers and (2) 5/16" lock washers for each bracket.
3. Attach sun visor halves to brackets using (15) 10-32 screws, #10 washers and 10-32 locknuts. Note how visor halves overlap. It does not matter which overlaps the other.
4. Drill  $\varnothing$  1/8" holes through the (3) holes in the ends of the visor.
5. Use silicone to seal drilled holes and fasten visor to ends with #10 x 3/4" tapping screws.
6. Remove protective plastic coating.

## PARE-SOLEIL – REMPLACEMENT DU PARE-SOLEIL FIBRE DE VERRE DU FABRICANT D'ORIGINE

### Freightliner M2 106, 112, Business Class, toit standard

#### L'ENSEMBLE COMPREND :

- |                                |        |
|--------------------------------|--------|
| 1. Pare-soleil côté conducteur | QTÉ 1  |
| 2. Pare-soleil passage         | QTÉ 1  |
| 3. Support intérieur           | QTÉ 3  |
| 4. Support extérieur           | QTÉ 2  |
| 5. Vis taraudeuse #10          | QTÉ 6  |
| 6. Vis bombée 10-32 X ½"       | QTÉ 15 |
| 7. Rondelle plate 10-32        | QTÉ 15 |
| 8. Contre-écrou 10-32          | QTÉ 15 |
| 9. Vis hexagonale M8           | QTÉ 10 |
| 10. Rondelle plate 5/16"       | QTÉ 10 |
| 11. Rondelle freinée 5/16"     | QTÉ 10 |



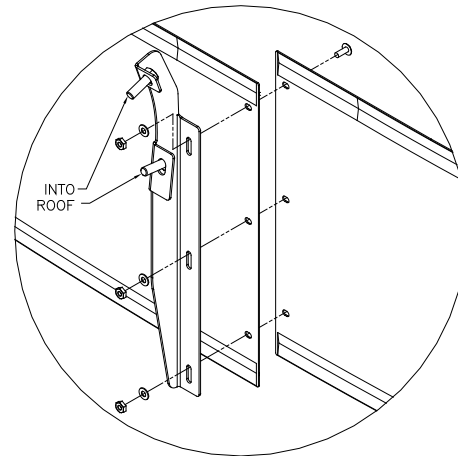
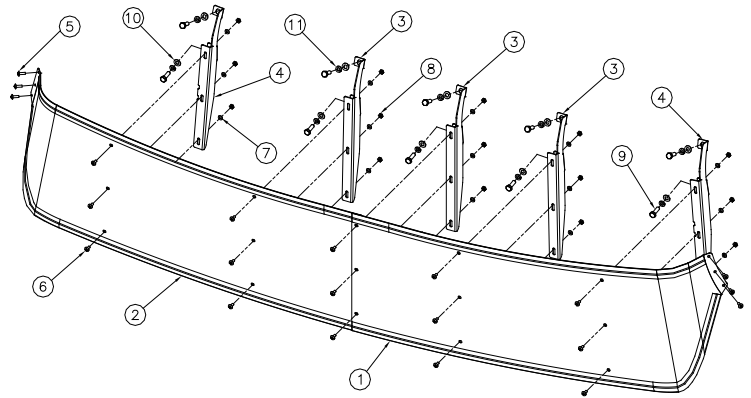
#### INSTRUCTIONS D'INSTALLATION :

1. Retirez le pare-soleil en fibre de verre, puis appliquez du ruban adhésif aux coins de la cabine pour éviter les égratignures.
2. Fixez les supports aux trous filetés existants dans le toit à l'aide de (2) vis à tête hexagonale M8, (2) rondelles plates 5/16" et (2) rondelles de blocage 5/16" pour chaque support.
3. Fixez les moitiés de pare-soleil aux supports à l'aide de (15) vis 10-32, de rondelles #10 et de contre-écrous 10-32. Notez le chevauchement des moitiés du pare-soleil. Ce n'est pas important quelle chevauche l'autre.
4. Percez des trous de Ø 1/8" dans les (3) trous aux extrémités du pare-soleil.
5. Utilisez du silicone pour sceller les trous percés et fixez le pare-soleil aux extrémités avec des vis taraudeuses #10 x 3/4".
6. Retirer la pellicule protectrice en plastique.

## VISERA PARA SOL –REEMPLAZO VISERA DE FIBRA DE VIDRIO OEM Freightliner M2 106, 112, Business Class, techo estándar

### KIT INCLUYE:

- |                                    |                    |
|------------------------------------|--------------------|
| 1. Visera lado conductor           | <b>CANTIDAD 1</b>  |
| 2. Visera lado pasajero            | <b>CANTIDAD 1</b>  |
| 3. Soporte interno                 | <b>CANTIDAD 3</b>  |
| 4. Soporte externo                 | <b>CANTIDAD 2</b>  |
| 1. #10 Tornillo buscarosca         | <b>CANTIDAD 6</b>  |
| 2. 10-32 X 1/2" Tornillo de cabeza | <b>CANTIDAD 15</b> |
| 3. 10-32 Arandela plana            | <b>CANTIDAD 15</b> |
| 4. 10-32 Tuerca de bloqueo         | <b>CANTIDAD 15</b> |
| 5. M8 Tornillo cabeza hexagonal    | <b>CANTIDAD 10</b> |
| 6. 5/16" Arandela plana            | <b>CANTIDAD 10</b> |
| 7. 5/16" Arandela bloqueo          | <b>CANTIDAD 10</b> |



### INSTRUCCIONES DE INSTALACIÓN:

1. Quitar la visera de fibra de vidrio y pegue con tape las esquinas de la cabina para prevenir rayones.
2. Sujete los soportes a los agujeros existentes en el techo con (2) M8 tornillos de cabeza hexagonal, (2) 5/16" arandelas planas y (2) 5/16" arandelas de bloqueo para cada soporte.
3. Junte las mitades de las viseras a los soportes usando (15) 10-32 tornillos, #10 arandelas y 10-32 tuerca de bloqueo. Note como las mitades de las viseras se traslapan. No importa cuál traslapa a la otra.
4. Perfore agujeros de 1/8" de diametro por los (3) agujeros en los extremos de la visera.
5. Use silicon para sellar los agujeros perforados y asegure la visera a los extremos con tornillos buscarosca #10x3/4".
6. Retirar la película plástica protectora.